



Bassin de l'Oudon

Projets de communication 2024

www.bvoudon.fr





Manifestations

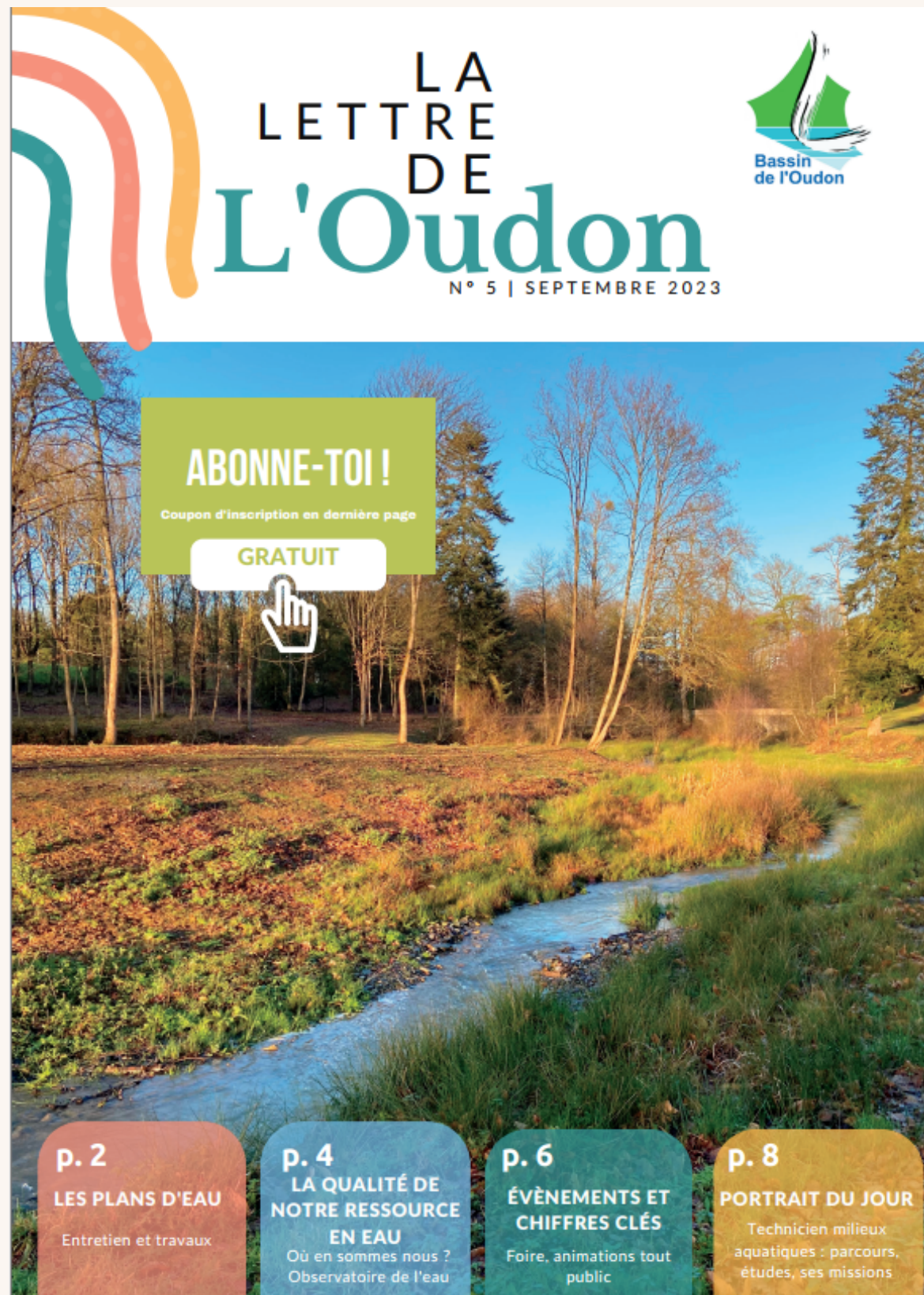


Mise en place de la charte graphique et création d'un kit de visibilité

Mise à jour de
tous les supports
print et web



Lettre de l'Oudon et Lettre du Chéran



Refonte du site internet

Modernisation

Actualisation avec la charte graphique

Vulgarisation

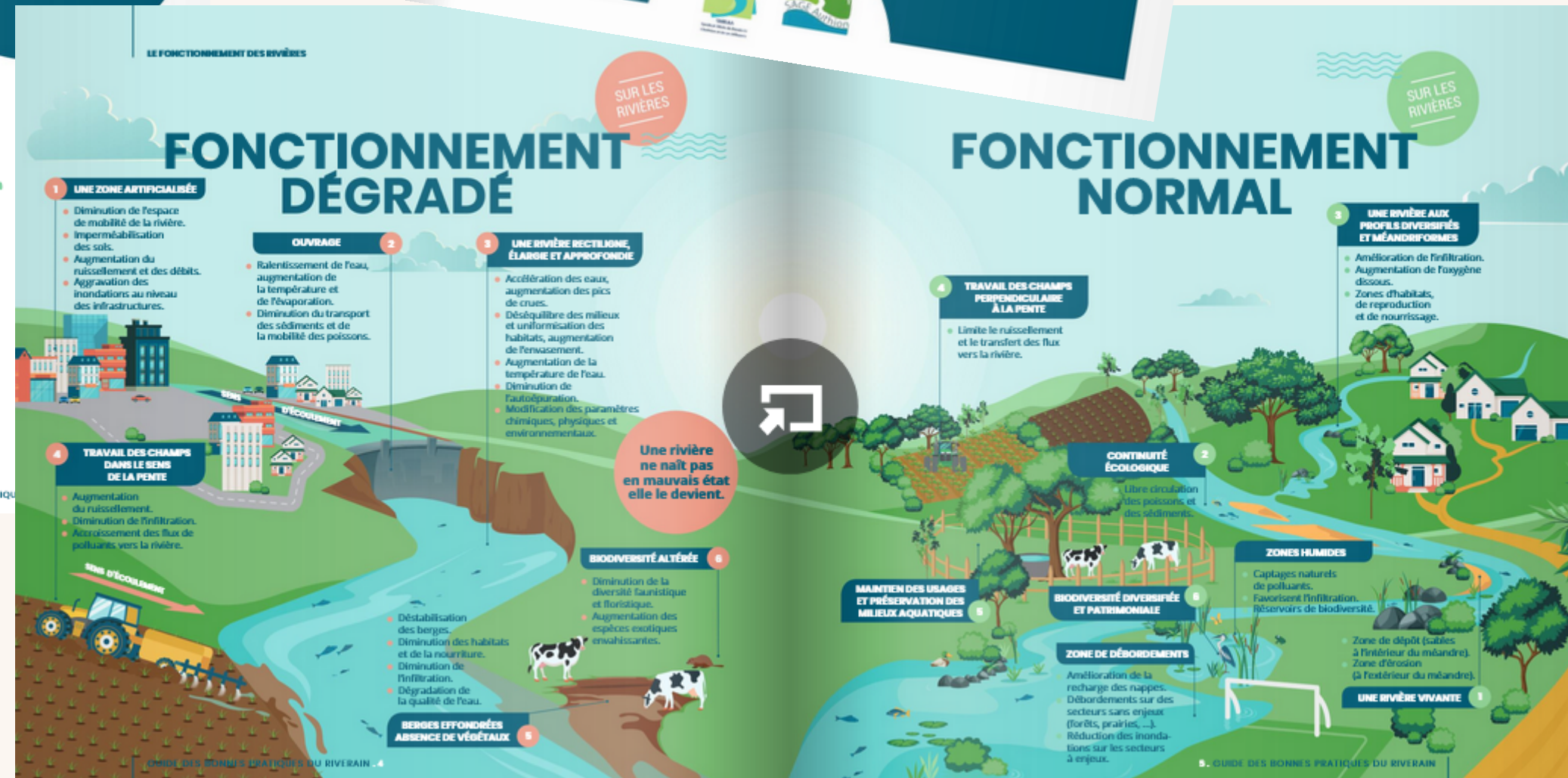
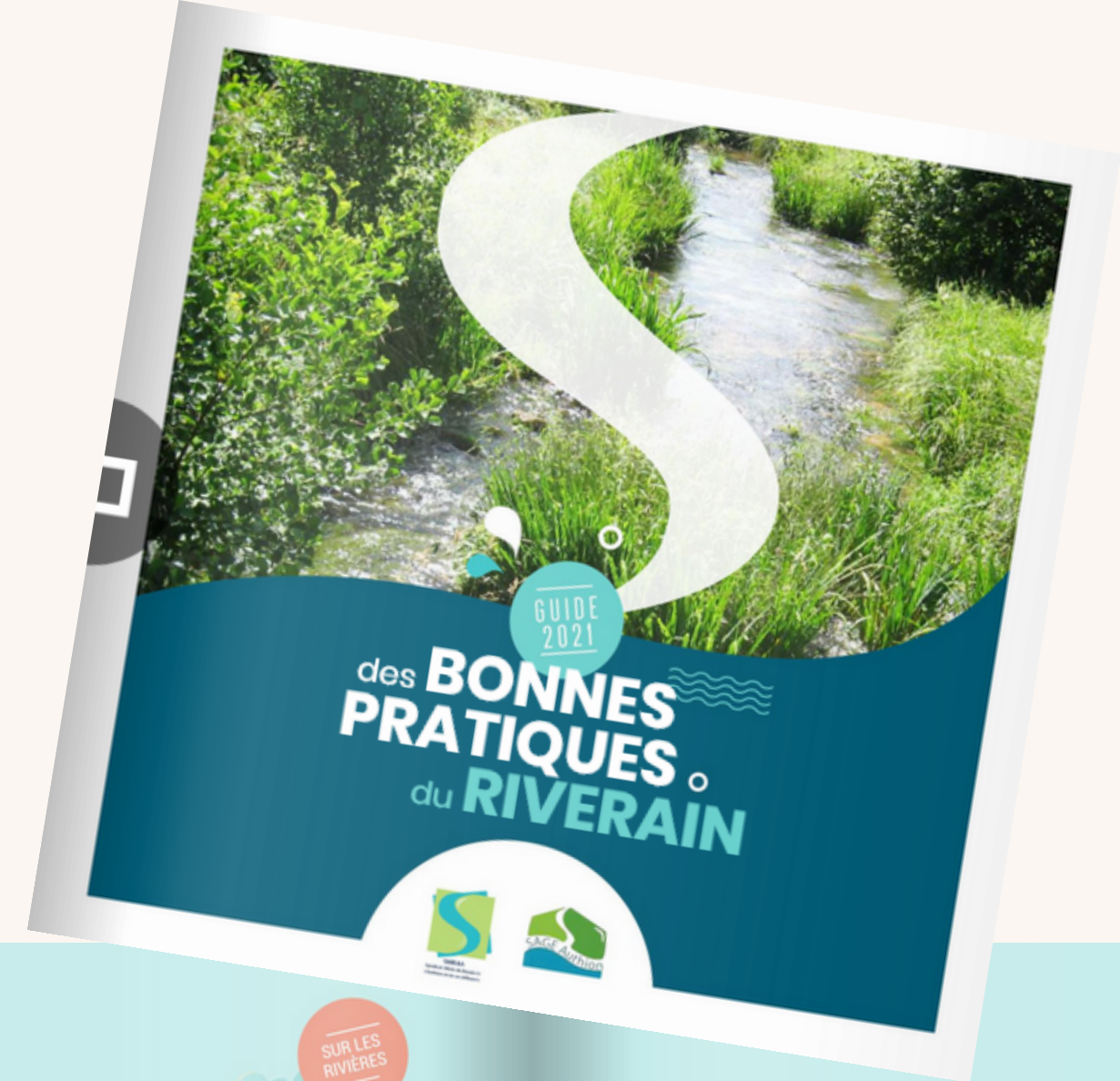
Entrée grand public



Guide du riverain

mutualisation d'un guide du riverain existant

adaptation pour le bassin versant de l'Oudon



Panneaux pédagogiques

Les impacts des barrages

La présence des barrages sur les cours d'eau impacte la qualité mais aussi la quantité d'eau disponible. La biodiversité est plus pauvre dans les secteurs avec une forte concentration de barrage.

La continuité écologique (libre circulation des poissons et des sédiments) n'est alors pas possible, les poissons ne peuvent pas remonter ou descendre les cours d'eau pour se reproduire, chasser ou encore trouver des zones de repos. Les sédiments sont bloqués derrière les ouvrages et ne sont plus disponibles pour participer à la vie du cours d'eau (création de zone de repos et érosion du fond du lit pour créer de nouveaux habitats).

Cours d'eau avec un barrage

Cours d'eau rectiligne
Lit élargi
Habitat non diversifié
Écoulement lent
Eau stagnante, Envasement
Poissons et sédiments ne peuvent pas se déplacer librement

Cours d'eau naturel

Cours d'eau sinueux
Habitat diversifié
Écoulement diversifié
Eau courante
et de meilleure qualité
Poissons et sédiments se déplacent librement

Les mares : des milieux riches en biodiversité

Les deux mares sont entourées par des barrières en bois permettant de limiter l'impact humain sur la biodiversité de ces écosystèmes. La végétation présente participe à la création d'habitat pour la faune.

Approchez-vous tout doucement et venez observer les grenouilles, libellules et autres habitants des mares.



Guide nature du Chéran

LE CHÉRAN

De ses sources sur les communes de La Rouaudière et de Saint-Aignan-sur-Roë et rejoint par ses affluents jusqu'à sa confluence avec l'Oudon à Châtellais, le Chéran se faufile à travers le territoire marqué les héritages du passé.

Que ce soit pour une balade solitaire, une pause méditative ou une exploration en famille, le Chéran révèle ses charmes à tous ceux qui s'y aventurent.

Ses paysages variés, sa faune et sa flore foisonnantes offrent un tableau changeant au fil des saisons, une source inépuisable de découvertes et d'émerveillements pour les promeneurs en quête de quiétude et de beauté naturelle.

Ce sont 112 km² de territoire que le Chéran nous invite à découvrir.



Pour tous renseignements sur le projet Life Chéran, rendez-vous sur le site internet du bassin de l'Oudon.



SYNDICAT DU BASSIN DE L'ODON

6 rue de la roirie
49500 Segré en Anjou Bleu
02 41 92 52 84
contact@bvoudon.fr
www.bvoudon.fr
@bassinoudon



AU FIL DU CHÉRAN

Le guide balade nature du Chéran

Toutes les balades nature que vous pouvez trouver et où les trouver sur les bords du Chéran et ses affluents.



LE SAVIEZ-VOUS ?

Un bassin versant est un territoire où toutes les eaux vont s'écouler vers le même exutoire, ici le bassin versant du Chéran qui vous est présenté au recto.



Boucles des caves
(La Rouaudière / Saint-Aignan-sur-Roë)

Arpentez le Chéran et ses affluents durant 24 kilomètres pour découvrir différents paysages du territoire.

Circuit de Congrier

Parcourez un parcours traversant différents milieux humides afin d'apprécier la biodiversité et milieux humides locaux.



Circuit de la Duchesse Anne

A réaliser en 2 km ou en 9 km, parcourez le circuit pour rejoindre le Parc des Hunaudières à Saint-Saturnin-du-Limet tout en découvrant la biodiversité et les paysages locaux.

Parc des Hunaudières (Saint-Saturnin-du-Limet)

En 1,3 km, profitez d'une ballade dans un cadre agréable, ce site vous offre un espace aménagé d'environ 4 hectares pour la découverte de la nature.



● Saint Martin du Limet

● Bouchamps lès Craon

● Château de La Boissière ● Châtellais

● Eglise Saint-Pierre

● Musée de l'ardoise

MOTIVEZ VOTRE FAMILLE ?

- Photographiez et postez sur les réseaux
- Pique-niquer en famille
- Cueillir des fruits en fonction de la saison
- Découvrir le territoire
- Faire une séance de sport

● Craon

Parcours santé

(Saint-Martin-du-Limet)

Long de 1,5 km pour découvrir les milieux humides



LES BONNES PRATIQUES ?

- Respecter l'environnement
- Être courtois avec les personnes que l'on croise

Exposition voie verte Segré Pouancé



La grenouille verte est une espèce commune et présente sur le bassin de l'Oudon. On la retrouve dans tous types de points d'eau, naturels ou artificiels, de préférence en présence de végétation.
Crédit photo : Sophie PERCHET



1



2



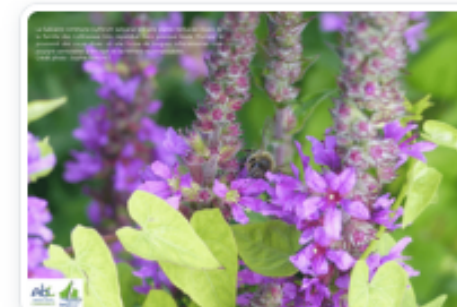
3



4



5



6

Autres missions

Aide aux collègues : création d'affiche, de flyer

Création d'une photothèque

Préparation des animations : création de supports, organisation de la communication

Conférence de presse

Animation des réseaux sociaux : site internet, Facebook et Instagram, création de newsletter

Préparation des foires

Suivi des animations scolaires

Création de plaquette de communication

Communication Life Chéran